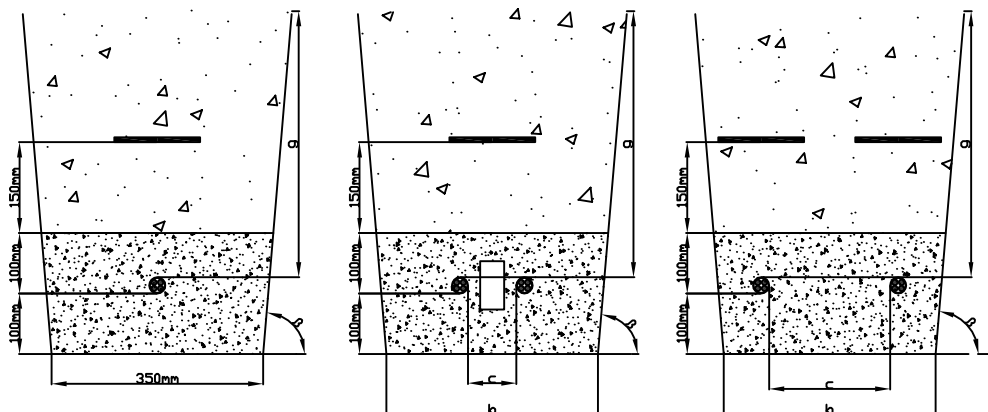


# RYSUNEK ROWU KABLOWEGO



Rodzaj kabla	g [cm]	$\beta$	Napięcie linii kablowej kV	c cm	b [cm]			
					Ilość kabli w rowie			
kabel ośw ulic	50	60 90	$U \leq 10$	10	2	3	4	5
kabel nn do 1kV	70	60 90	$U > 10$	25	40	60	80	100
kabel SN 15kV	90	60 90			60	90	120	150



**PRZEDSIĘBIORSTWO PROJEKTOWO-BUDOWLANE "EKOBUD" s.c.**  
Dmosin Drugi nr 89 B, 95-061 Dmosin  
**PRACOWNIA PROJEKTOWA:**  
93-312 Łódź, ul. Tuszyńska 155

PROJEKT:

Kompleks „Moje Boisko - Orlik 2012”

LOKALIZACJA INWESTYCJI:

Będków, ul. Reymonta 11  
dz. nr ewid. 269/15 i 274/1, obręb Będków, Gm. Będków

TYTUŁ RYSUNKU:

**RYSUNEK ROWU KABLOWEGO**

SKALA:

DATA: 05.2012

BRANŻA: **ELEKTRYCZNA**

PODPIS:

FAZA: **P/B**

PROJEKTANT:

Janusz Bojanowski

upr. bud.195/68, 248/89 WŁ w  
specjalności instalacji, sieci urządzeń  
elektrycznych

NR RYSUNKU:

E/09

ASYSTENT PROJ.:

mgr inż. Tomasz Bergier

SPRAWDZAJĄCY:

inż Zbigniew Wojnarowski

upr. bud. GP.II-8346-263/76 w  
specjalności instalacyjno - inżynierskiej w  
zakr. sieci elektrycznych (bez ograniczeń)

NR STRONY:

E/23